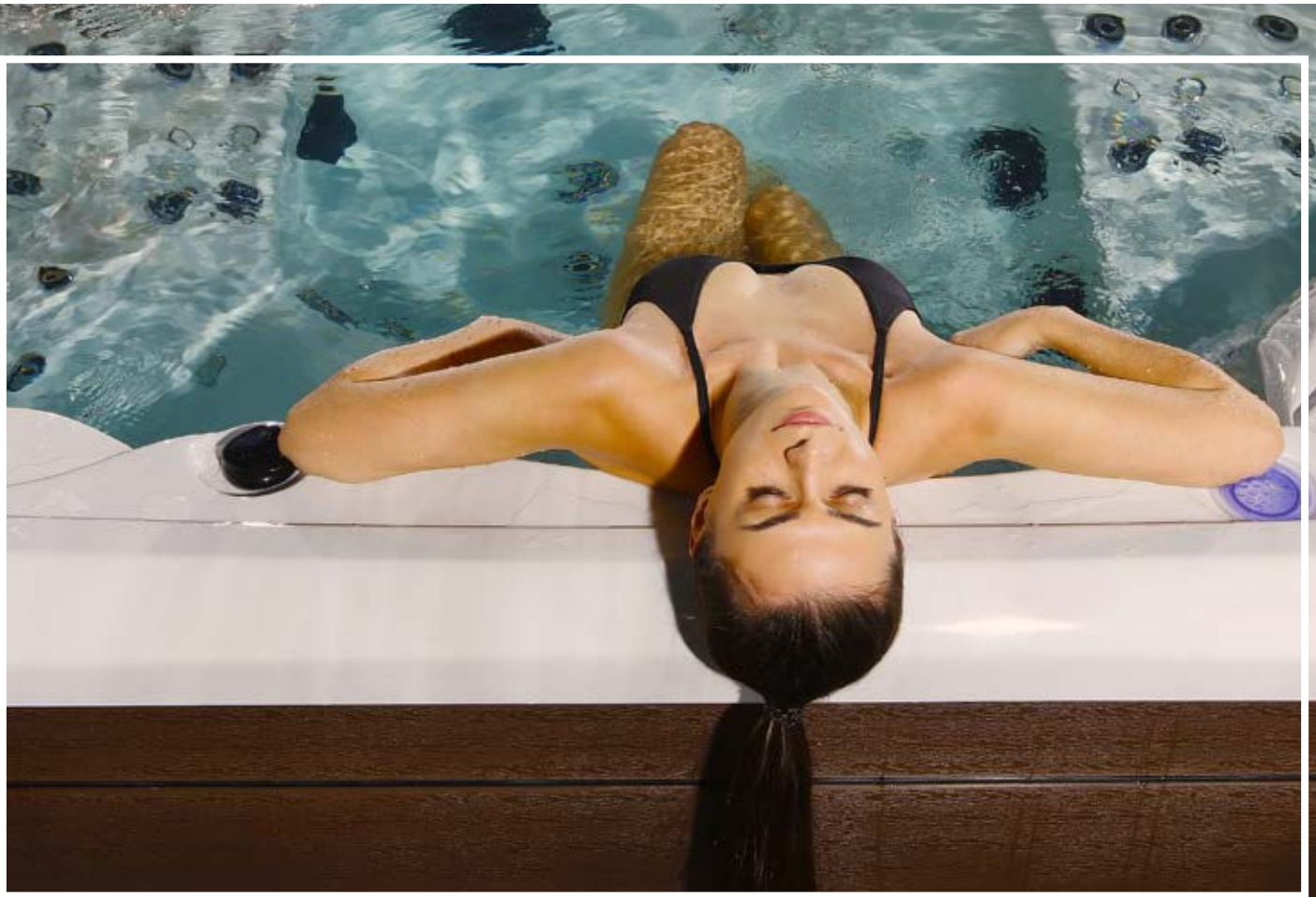


Divine Line
RHODÉ M&L



POSÉIDON SPA

une nouvelle vague de détente



FICHE TECHNIQUE |

D

Divine line

RHODÉ MUSIC & LIGHT

7 places



FICHE TECHNIQUE

Les caractéristiques principales.....	P2
Les massages.....	P4
Les thérapies et le nuancier.....	P6
Qualité du spa.....	P8
Les garanties.....	P9
Les pré-requis à l'installation.....	PX



RHODÉ MUSIC & LIGHT

7 PLACES :
3 places assises et 2 allongées
Double places assises



Dimensions	240x240x95 cm
Poids net	450 Kg
Volume d'eau	1850 L
Nombre de jets	136
Pompe à eau	3 HP x3 + 2,5HP
Pompe de filtration ECO	0,5 HP
Pompe à air	700 W

Ordinateur de bord	Spa Touch 2
Boitier électrique	BP 601
Alimentation	220/380 V
Chauffage Balboa	3 kW



BALBOA
water group

Balboa Spa touch 2 - Les spas Rhodé sont équipés d'un boitier électrique Baboa BP 601 de dernière génération pour un meilleur confort d'utilisation. Cet ordinateur de bord est très performant et facile d'utilisation.

- Très grand écran entièrement tactile pour naviguer avec plus de clarté sur les options du spa .
- Fabriqué avec des matériaux haute technologie permettant d'être utilisé même lorsque l'écran est recouvert d'eau .
- Les paramètres du spa peuvent être affichés sur une seule page grâce à la grande dimension de l'écran

Le Système d'intelligence artificielle M8 minimise la consommation d'énergie avec des informations prédictives pour fournir les températures de l'eau de votre spa. En réduisant la durée pendant laquelle vos pompes ont besoin de fonctionner, elles dureront plus longtemps et consommeront moins d'énergie. M8 crée un spa plus silencieux. Sa technologie sera automatiquement déterminée quand les pompes sont allumées pour s'adapter à l'environnement en évolution rapide.

DIVINE LINE

La gamme a été conçue dans un esprit d'efficacité et de simplicité afin de répondre au mieux aux besoins de ses utilisateurs.

Les lignes sont élancées, raffinées et élégantes pour une meilleure ergonomie et un rendu visuel plus doux, plus agréable afin d'apaiser votre corps et votre esprit.



Les cales-pieds sont une signature Poséidon Spa, ils permettent de se «caler» correctement dans le spa.



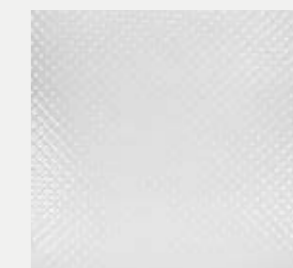
LES CALES-PIEDS



SUR-ÉLÉVATION DES JAMBES



PROFONDEUR DES ASSISES



SOL ANTIDÉRAPANT



RÉGULATEURS



SKIMMER TRIDENT



POP-UP FONTAINE



REPOSE VERRE





Massage Trident

Le massage signature de Poséidon Spa : deux énormes jets placés au bas de votre dos qui permettent une large circulation de l'eau sur tout votre dos. Un massage exceptionnel qui reflète les larges mains de votre masseur qui remontent depuis vos lombaires jusqu'à vos épaules.



JET TRIDENT

Massage Nuque

Des jets de massages intégrés à l'appui-tête pour un massage puissant sur votre nuque et votre cou. Pour plus de confort, le massage nuque est réglable indépendamment des autres massages de votre siège, vous pouvez ainsi y régler la puissance.



INTENSE DIRECTIONNEL

Poséidon Spa propose une grande variété de jets avec des spécificités ciblées permettant à l'utilisation d'être dans un vrai cocon thérapeutique. Essayer un de nos spas, c'est accepter d'être bien dans son corps.

Variété Thérapeutique : Nos spas disposent de 6 types de jets proposant un massage différent.

Chaque typologie de jet peut être proposée en 3 diamètres différents afin de masser sur une zone plus ou moins grande.

Massage Cascade

Inspiré du massage shiatsu, ce massage atypique vous permet de profiter d'un grand jet d'eau qui retombe sur vos épaules, votre nuque ou même votre tête pour une sensation de vitalité retrouvée.



Rivière de Jambes

L'ergonomie de la cuve a été travaillée pour vous offrir un massage drainant sur vos jambes: les jets incurvés permettent d'envelopper vos jambes d'un massage tonifiant et revigorant.



Massage Apesanteur

Un massage tout en douceur parfait pour lutter contre la sensation de jambes lourdes: les aérojets placés sous vos jambes permettent de les placer en apesanteur pour une sensation d'apaisement.



JET D'AIR

Massage Tourbillon

Une agréable sensation de caresse sur votre dos pour une pause douceur dans votre parcours thérapeutique. Des pétilllements de bulles d'eau qui viennent adoucir votre corps et apaiser votre esprit.



MULTI-JETS

Massage intense

Idéal pour les amateurs de sensations fortes qui aiment les massages puissants, les jets d'eau intenses qui viennent malaxer tout votre corps : ils sont larges et forts pour un massage en profondeur.



INTENSE DIRECTIONNEL

Massage Roulé

Laissez-vous envelopper par les flux d'eau qui circulent le long de votre corps afin d'apaiser les tensions et de profiter d'un massage profond de tous vos muscles. Une sensation reproduisant les mains de votre masseur qui tournoient sur votre corps.



SIMPLE ROTATIF

Massage Twist

Un massage rythmé et dynamique avec des jets qui tournoient sur toutes les parties de votre corps pour vous revigorer et apaiser les tensions de votre corps. Une sensation de tapotement très agréable.



DOUBLE ROTATIFS

Réflexologie Plantaire

Cette thérapie est le meilleur moyen de détendre tout votre corps en travaillant divers points de sensibilité sur vos pieds. C'est également un moyen de leur redonner beauté et vitalité après une journée dans des chaussures pas toujours confortables !



INTENSE DIRECTIONNEL



Massage personnalisé & sur mesure :

L'ensemble de nos jets sont interchangeable, vous pouvez personnaliser votre massage, sur n'importe quelle place du spa, en choisissant la typologie de jet que vous préférez. Chaque jet peut être fermé ou ouvert, ce qui vous permet de choisir les zones où vous ne souhaitez pas être massé.

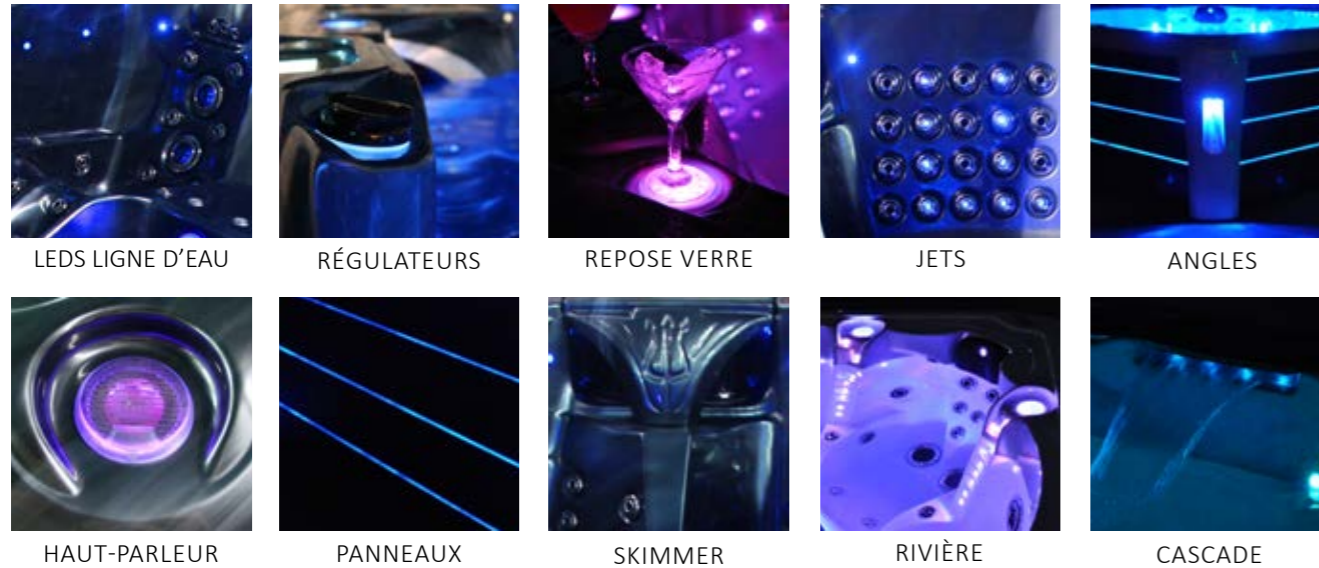




LUMINOTHERAPIE

Une ambiance exceptionnelle de lumières pour un spa haut en couleur qui donnera une touche d'élégance unique à votre environnement et surtout vous permettra de profiter des bienfaits de la chromothérapie.

Les éléments rétro-éclairés sont très appréciés en utilisation nocturne, ils apportent une touche d'élégance au spa.



LEDS LIGNE D'EAU

RÉGULATEURS

REPOSE VERRE

JETS

ANGLES

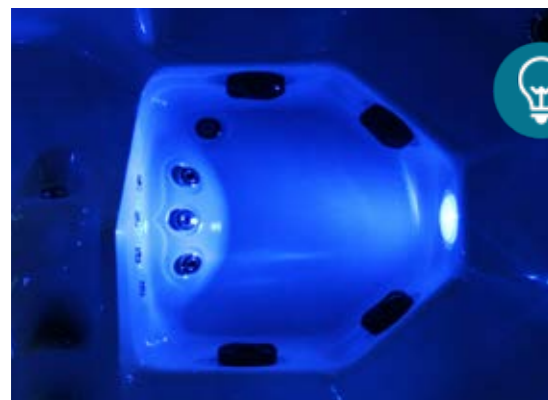
HAUT-PARLEUR

PANNEAUX

SKIMMER

RIVIÈRE

CASCADE



SPOT DE CHROMOTHÉRAPIE

La chromothérapie est une méthode d'harmonisation et d'aide à la guérison de certains troubles, physiques ou émotionnels, à travers l'utilisation des couleurs.

La source de la thérapie par la lumière : placé au fond du spa et réglable selon vos souhaits, ce spot vous permet d'accéder aux bienfaits ancestraux de la chromothérapie.



MUSICOTHÉRAPIE

La musicothérapie est l'utilisation de la musique, du son dans une démarche de soin. C'est une thérapie à support non verbal utilisant le sonore, le musical. Il existe des musiques et des sons, différentes en fonction des personnes, au pouvoir relaxant qui plongent l'individu dans des sensations de bains sonores régénérateurs.



NOS DIFFERENTS COLORIES

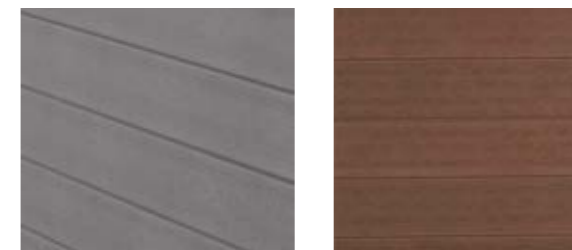
Couleur de la coque

Leader mondial pour la fabrication des spas, les acryliques Aristech® offrent une diffusion de la lumière optimale et une grande résistance aux UV, pour une durabilité augmentée. Ils sont résistants aux températures extrêmes, et grâce à la technologie Bio-Lok® les surfaces se nettoient facilement et sont naturellement résistantes aux micro-organismes.



Finition de l'habillage

Les entourages de nos spas sont aujourd'hui fabriqués en partant d'une base de polymère, résistant aux UV, ne nécessitant aucun entretien et présentant un aspect esthétique aussi beau qu'une jupe en bois. Nos couleurs s'adapteront parfaitement à tout type de construction ancienne ou contemporaine.



Couverture du spa

Pour une finition plus esthétique, les couleurs de nos couvertures sont assorties aux couleurs de l'habillage, elles sont donc disponibles en marron ou en gris. Ce sont des couvertures semi-rigides, isothermiques et fermant à code pour plus de sécurité.



Poséidon Spa est tourné vers l'excellence et en constante recherche pour améliorer encore et toujours la qualité de ses spas : la finesse de fabrication, l'attention portée aux détails ou encore la performance des circuits hydrauliques placent les spas de Poseidon Spa parmi les plus performants du marché.



Cable invisible

Tous les câbles électriques de nos spas (moteur, boîtier général, la lumière...) ont été placés dans des gaines afin de les faire « disparaître » du spa et ainsi améliorer encore la sécurité de nos machines.



Bord de cuve

L'acrylique est poli et arrondi sur tout le bord de la cuve : outre l'aspect esthétique qui permet d'affiner la ligne du spa, ceci permet un toucher plus doux et surtout évite tout risque d'accros.



Épaisseur de cuve

Pour une solidité renforcée de nos spas, nous utilisons des feuilles d'acrylique Aristech épaisses. La cuve est ensuite renforcée via divers processus dont une épaisse couche d'isolation.



Purge d'air automatique

Afin d'éviter que des bulles d'air se coincent dans le circuit hydraulique et fassent baisser l'intensité du débit d'eau : la filtration et la puissance de massage restent donc toujours aussi performantes dans le temps.



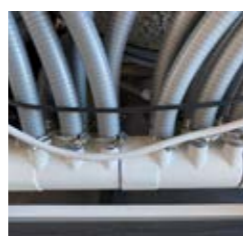
Vidange facile

La vidange du spa est accessible directement à l'extérieur du spa sans ouvrir aucun des panneaux latéraux pour une facilité d'utilisation au quotidien : raccorder votre tuyau de jardin dessus pour vidanger votre spa.



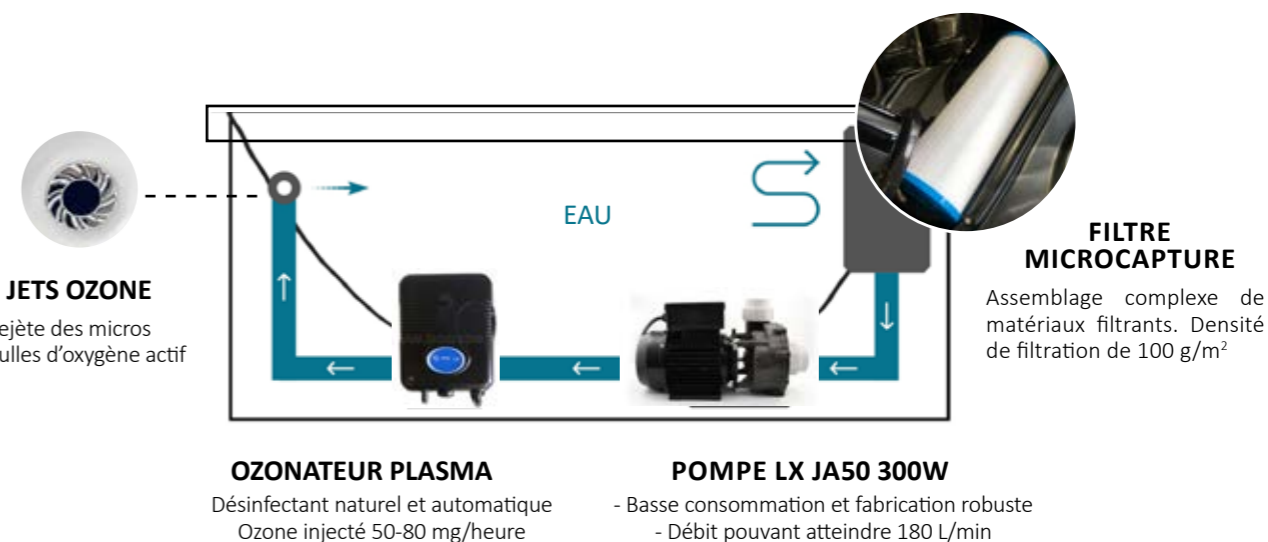
Motorisation

Une machinerie facile d'accès, équipée de vannes de déviation pour faciliter le nettoyage et le changement des moteurs; mais également facile d'accès.



Circuit hydraulique

Un montage hydraulique spécifique avec une plomberie haut-débit et qui minimise les distances pompes - jets - bondes d'aspiration afin de permettre une distribution plus rapide et plus efficace de l'eau.



- **DESINFECTION** - Nos spas sont équipés de la dernière génération de désinfection à l'ozone dont l'efficacité est redoutable. En injectant automatiquement des micros bulles d'oxygène actif dans l'eau du spa, l'ozonateur détruit une grande partie des virus et bactéries. Un dispositif performant permet d'utiliser en moindre conséquence des produits d'entretien.

- **FILTRATION** - Ce spa dispose d'une filtration basse consommation et d'un circuit hydraulique court pour permettre une filtration rapide, efficace et peu gourmande en énergie. L'eau passe par les filtres Micro-Capture qui permettent de capter bactéries et virus grâce à la complexité de son filage.



UNE ISOLATION RESPONSABLE : l'ensemble de nos spas bénéficient d'une isolation thermique et phonique permettant une utilisation peu gourmande en énergie et confortable pendant l'hiver.

Isolation thermique de la cuve - La cuve est la base d'un spa, celle-ci doit être traitée de manière à ne laisser aucune déperdition de chaleur. Nous avons opté pour une méthode d'injection à haute densité de mousse polyuréthane à cellules ouvertes, plus dense que la normale, et d'une épaisseur de 3 cm alors qu'en général elle est de 1 cm.



Panneau ThermaHeat latéral - en plus d'une isolation naturelle des panneaux, nous avons ajouté un panneau composé d'une base en polyuréthane de 2 cm d'épaisseur et d'une fine couche de feuille d'aluminium réfléchissant vers l'habitacle du spa. Cette technique permet d'avoir un circuit fermé et de garder la chaleur à l'intérieur du spa.

Panneau ThermaHeat base : pour une isolation harmonieuse et complète, un panneau ThermaHeat de 1 cm d'épaisseur est apposé sur la base ABS. Grâce à la fine couche d'aluminium sur les panneaux et sur la base, la chaleur réfléchi en boucle à l'intérieur du spa.

La jupe du spa : L'ensemble des panneaux de nos différentes gammes de spa se différencie grâce à leur procédé de découpe horizontale et d'assemblage d'entrelacement des lames PVC. En combinant ce procédé avec l'épaisseur des lames, nous arrivons à une parfaite isolation naturelle des parois du spa.

Socle base en ABS recyclable : le spa repose sur une structure en polymère thermo-plastique recyclable, entre le sol et l'intérieur du spa, composant rigide, présente une bonne tenue aux chocs, permet une isolation thermique et phonique. Cette base a également pour objectif d'éviter tous types de rongeurs ou d'insectes d'entrer dans le spa.

Poseidon Spa est une marque française qui rayonne sur tout le territoire Européen, vous n'aurez pas de mal à trouver un de nos magasins proche de chez vous. L'ensemble de nos partenaires sont choisis minutieusement, puis formés autant sur l'aspect commercial que technique. Nous avons une politique très marquée sur la satisfaction client, le maître mot pour nos magasins est le «service client».



POURQUOI NOUS CHOISIR ?



Marque française



10 ans expérience



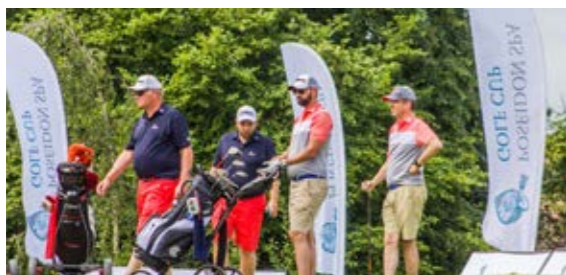
Garantie Fabricant



Grand Stock Spa



Spa Haut de Gamme



Retrouvez nous lors des évènements :

- Salons & Foires
- Portes Ouvertes Magasins
- Tournoi de golf Poséidon Spa Golf Cup
- Rendez-vous Bien-être & Yoga

Commandez nos accessoires LifeStyle:

- Vestimentaire : Polo / Casquette / Chemise / ...
- Bathroom : Serviette de bain / Peignoire / ...
- Golf Cup : Balle / Serviette / Sac / ...
- Bien-Etre : Tapis de yoga / Gourde Sport / ...



Positionnement du spa

- Veuillez vous assurer que votre sol pourra supporter un poids de 450 kg/m²
- Il n'est pas obligatoire de couler une dalle en béton pour positionner votre spa, mais celle-ci est cependant conseillée pour consolider l'embase.



Evacuation

- Le remplissage de votre spa s'effectue simplement à l'aide d'un tuyau d'eau. Il est conseillé de remplir votre spa via le filtre pour éviter les appels d'air.
- La vidange de votre spa s'effectue à l'aide d'une vanne à visser qui est située sur l'un des angles de votre spa. Il vous suffit de raccorder à un tuyau d'arrosage et de déverser l'eau dans vos eaux usées.



Raccordement électrique

Le spa se branche en monophasé ou en triphasé selon vos besoins :

- Raccordement en monophasé : câble en 10 carré relié directement au compteur avec un disjoncteur différentiel 40A
- Raccordement en triphasé : câble en 10 carré relié directement au compteur avec un disjoncteur différentiel 3x 20A



POSÉIDON SPA
une nouvelle vague de détente